



# Project Scale up | oplossingen opschalen

Marktconsultatie 2020

# Je aanspreekpunten voor dit project



## Anja Reimann

Projectleider

*Gemeente Amsterdam*

- Ik ga aan de slag om innovatie naar Amsterdam te brengen
- Ik werk voor de Chief Technology Officer van Amsterdam
- Ik werk op het kruispunt van technologie, de stad en de ondernemer

*P: +31 (0) 614825085*

*E: a.reimann@amsterdam.nl*



## Eefje Smeulders

Inkoopspecialist

*Gemeente Amsterdam*

- Ik faciliteer een goede samenwerking tussen markt en overheid
- Altijd op zoek naar innovatieve oplossingen voor maatschappelijke vraagstukken
- Publieke aanbestedingen kunnen leuker én makkelijker

*P: +31 (0) 634164211*

*E: eefje.smeulders@amsterdam.nl*

**Wat is het project?**



# Wat is het project in het kort?

---



1

Overheden willen marktoplossingen in de regio opschalen

2

Inkooptraject met onderzoek- en ontwikkelingsfase

3

Oplossingen worden tijdens twee verschillende toepassingsmomenten aangescherpt

4

Overheden stellen hun data beschikbaar

5

Overheden werken samen met kennispartners en marktpartijen om uiteindelijk de beste oplossingen in te kopen

---

# Wie doet mee?



## Opdrachtgevers

*Opdrachtgevers zijn overheden die oplossingen zoeken en willen inkopen*



## Initiatiefnemer



## Kennispartners

*Kennispartners hebben belang bij het vraagstuk en steunen dit project met hun expertise*



*We zijn gedurende het project bezig om nog meer overheden uit de MRA te werven die ook de behoefte hebben om een of meerdere oplossingen in te kopen*

# Wat zoeken wij?



## We zoeken digitale en niet-digitale oplossingen om bezoekersstromen te voorspellen en gedrag te beïnvloeden.



We willen bezoekersstromen van personen van of naar hotspots (behalve woon/werkverkeer) gaan voorspellen.



We willen hun gedrag voordat ze op locatie zijn beïnvloeden om ze over tijd, modaliteit en plaats te kunnen verspreiden.



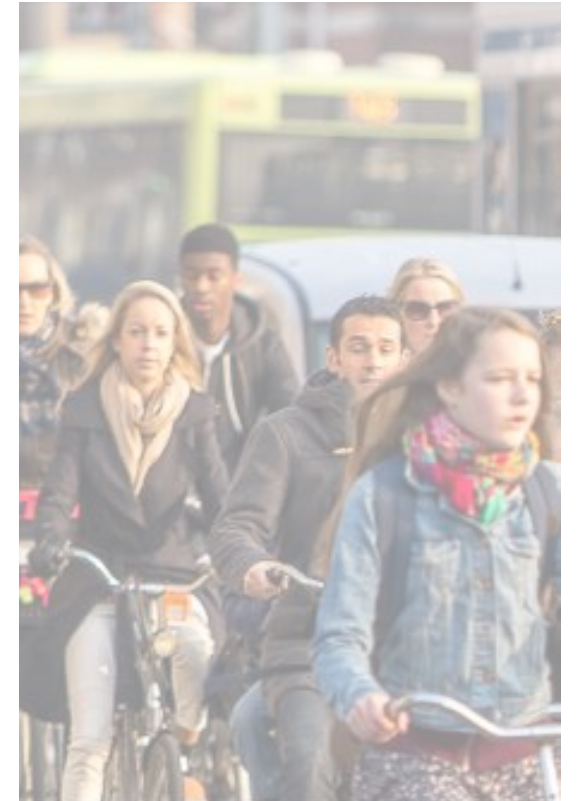
Daarmee willen we voorkomen dat op een bepaald moment het te druk wordt op een hotspot.



Met een hotspot bedoelen we een evenement of locatie met evenementachtig karakter waar het druk is of kan worden, maar we sluiten hier werklocaties en dus woon/werkverkeer uit.



Bij sommige bezoekersstromen kun je vooraf inschatten hoeveel bezoekers er verwacht worden, omdat de locatie bijvoorbeeld alleen toegankelijk is met een ticket. Dit valt nadrukkelijk buiten de scope van deze opdracht.



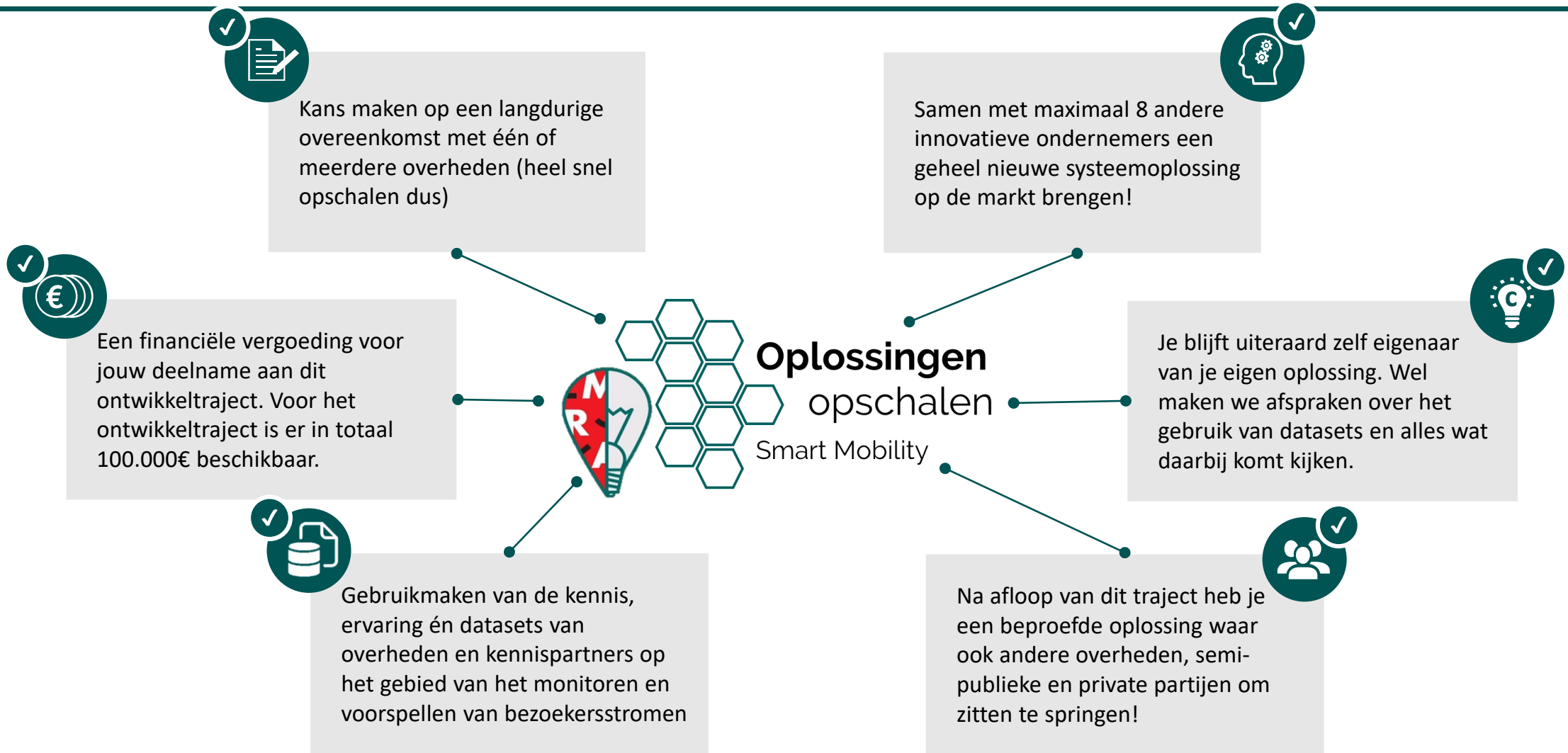
# Wie ben jij?



**!** Jij bent een innovatie-minded bedrijf dat één of meer kerncompetenties heeft die wij zoeken om het vraagstuk te beantwoorden.



# Waarom doe jij mee?

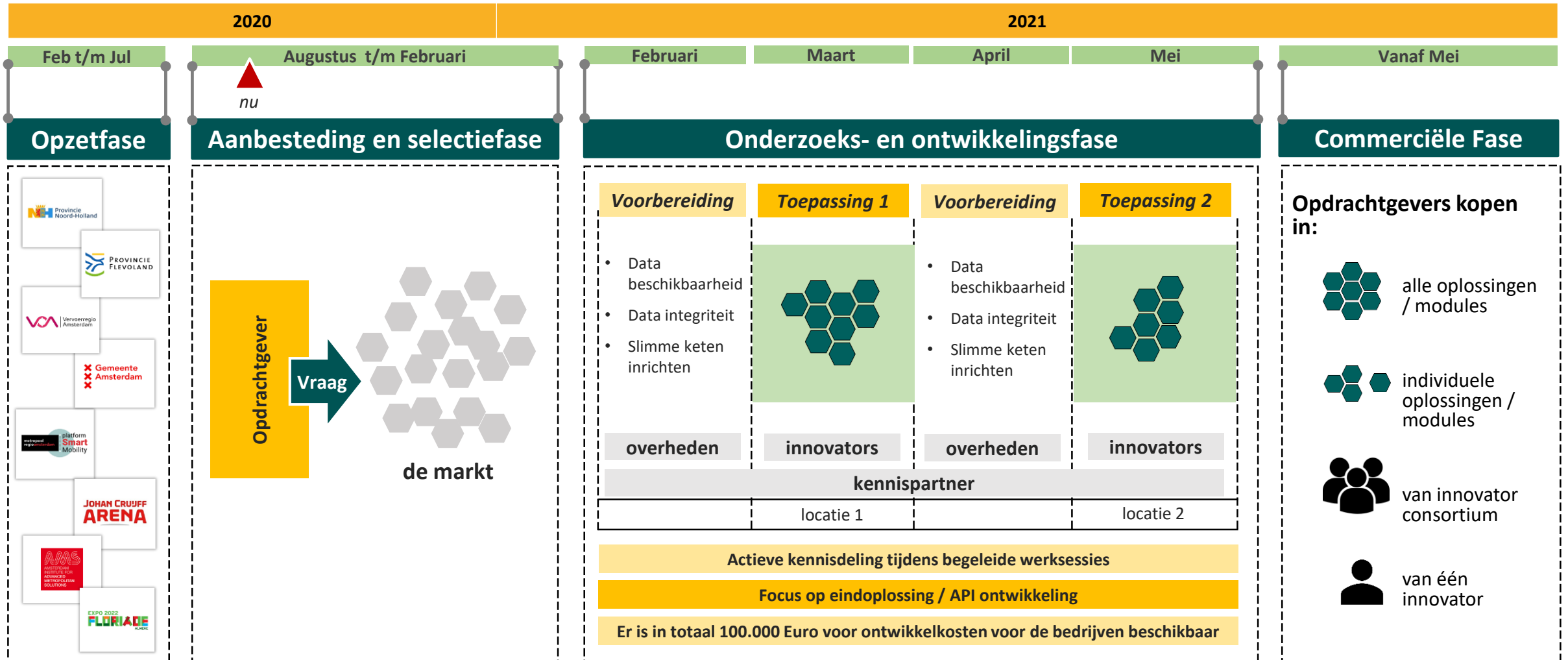




**Wat gaat er gebeuren?**



# Het project heeft vier fases en eindigt met het inkopen van de oplossingen



# Wat kun jij nu doen?



## 1 WEBINAR



**Kom naar onze webinar!**

***16 september 14 uur***

- aanmelden kan [HIER](#)
- je kan ook tijdens het webinar vragen stellen

## 2 Vragenlijst



**Vul onze vragenlijst in!**

Wil je onze Request for Tender in november beïnvloeden en je eigen draai eraan geven?  
Vul dan onze vragenlijst in.



 <https://www.linkedin.com/company/gemeente-amsterdam-innovatie/>